

## BR40



ES

**CARACTERÍSTICAS:** Indicador peso-tara válido para metrología legal. • Homologación a 3.000 y 6.000 divisiones OIML clase III. • Solo verificable con plataformas monocélulas. • Teclado impermeable con 7 teclas de función. • Pantalla LCD retroiluminada con 6 dígitos de 24 mm. • Indicación de funciones en pantalla. • Carcasa en ABS. • Protección IP54. • 15.000 divisiones no homologadas. • Hasta 4 células de carga. • Tensión de alimentación de las células: 5 Vdc / 150 mA. • Temperatura de funcionamiento: de 0°C a +40°C. • Alimentación 9Vdc 800 mA mediante adaptador de red 230 Vac. • Batería interna recargable de más de 90 horas de duración • Peso en kg/lb/t. • Función cuentapiezas. • Función de límites. • Acumulación. • Salida RS232 opcional.

**Funciones:** Puesta a cero automática. • Tara automática. • Tara prefijada. • Cuentapiezas. • Acumulación. • Control de peso. • Balanza para animales. • Impresión. • Encendido/Apagado.

**Funciones de impresión:** Pesada normal (Neto/Bruto, unidad de peso y total).

FR

**CARACTÉRISTIQUES:** Indicateur poids tare homologué en métrologie légale. • Homologation à 3.000 et 6.000 divisions OIML Classe III. • Seuls vérifiable avec plate-forme du monocapteur. • Clavier étanche avec 7 touches de fonction. • Écran LCD retro-éclairé avec 6 digits de 24 mm. • Indication de fonctions sur l'écran. • Couvercle en ABS. • Protection IP54. • 15.000 divisions non homologuées. • Jusqu'à 4 capteurs de chargement. • Tension d'alimentation des capteurs: 5 Vdc / 150 mA. • Température de fonctionnement: de 0°C a +40°C. • Alimentation par 230Vac. • Batterie interne rechargeable de 90 heures de durée • Poids en kg/lb/t. • Fonction comptage. • Fonction de seuils. • Accumulation. • Sortie RS232 optionnel.

**Fonctions:** Mise à zéro automatique. • Tare automatique. • Tare pré-fixée. • Comptage. • Accumulation. • Control de poids. • Fonction de balance pour des animaux. • Impression. • On/Off.

**Fonctions d'impression:** Pesée normal (Net/Brut, unité de poids et total).

ENG

**FEATURES:** Weight-tare indicator wich can be used in legal metrology. • Approval up to 3.000 and 6.000 divisions OIML class III. • Only verifiable with single-cell. • Waterproof keyboard with 7 function keys. • Backlight LCD display with 6 digits of 24 mm. • Functions indication on the screen. • ABS housing. • IP54 protection. • 15.000 not approved divisions. • Up to 4 load cells. • Excitation tension of the cells: 5 Vdc / 150 mA. • Operating temperature range: from 0°C to +40°C. • 230 Vac. • Internal rechargeable battery, at last 90 hours • Weighing in kg/lb/t. • Piece counting function. • Limit function. • Accumulation. • Optional RS232 output.

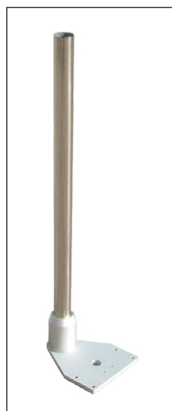
**Functions:** Automatic zeroing. • Automatic Tare. • Prefixed tare. • Piece counting. • Accumulation. • Weight control. • Scale function for animals. • Printer. • On/Off.

**Printing functions:** Normal weighing (Net/Gross, weighing unit and total).

**CI**  
Columna en acero inoxidable, con adaptador y pie en aluminio, opcional.

Colonne en acier inoxydable, avec adaptateur et pied en aluminium, optionnel.

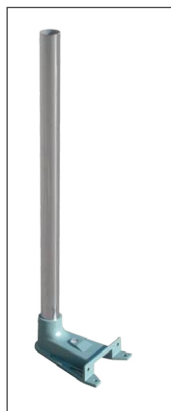
Stainless steel column, with aluminium adapter and base, optionel.



**CI2**  
Columna y soporte superior en acero inoxidable, y soporte de aluminio lacado, opcional.

Colonne et support supérieur en acier inoxydable, et support en aluminium laquée, optionnel.

Column and superior support in stainless steel, and support in painted aluminium, option.



IMPRESORA SRP275  
IMPRIMANTE SRP275  
PRINTER SRP275

Referencia	Descripción
Référence	Description
Reference	Description

BR40	Indicador peso tara / Indicateur poids tare / Tare-weighing indicator
------	---

Dimensiones embalaje	Peso embalaje
Dimensions emballage	Poids emballage
Packing dimensions	Packing weight
(mm)	(kg)

320x268x225	2,6
-------------	-----

Accesorios ■ Accessoires ■ Accessories

Referencia	Descripción accesorios
Référence	Description des accessoires
Reference	Description equipment

IMP12	Impresora SRP275 / Imprimante SRP275 / Printer SRP275
-------	---

BR40232	Salida RS.232 / Sortie RS.232 / Output RS.232
---------	---

CI	Columna inoxidable / Colonne inoxydable / Stainless steel column
----	--

CI2	Columna inoxidable (WT) / Colonne inoxydable (WT) / Stainless steel column (WT)
-----	---